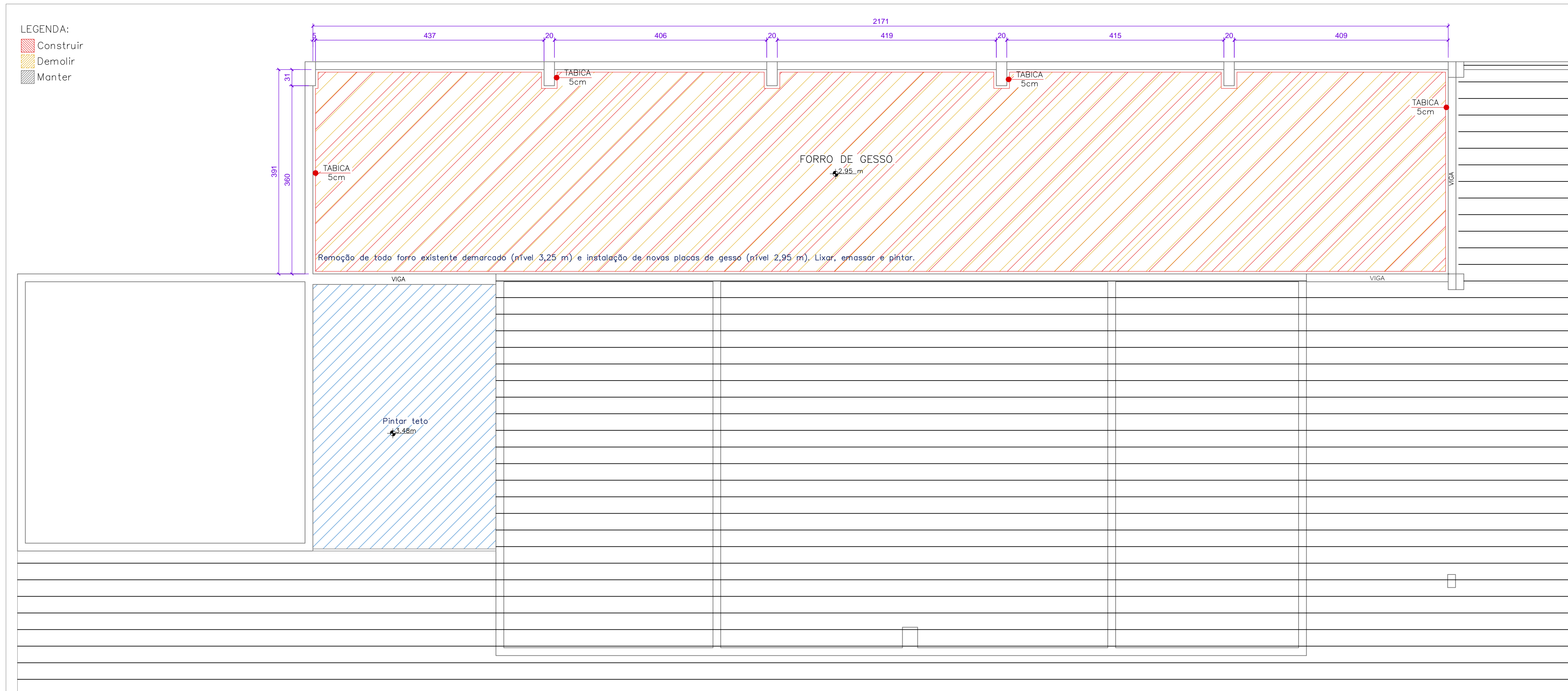
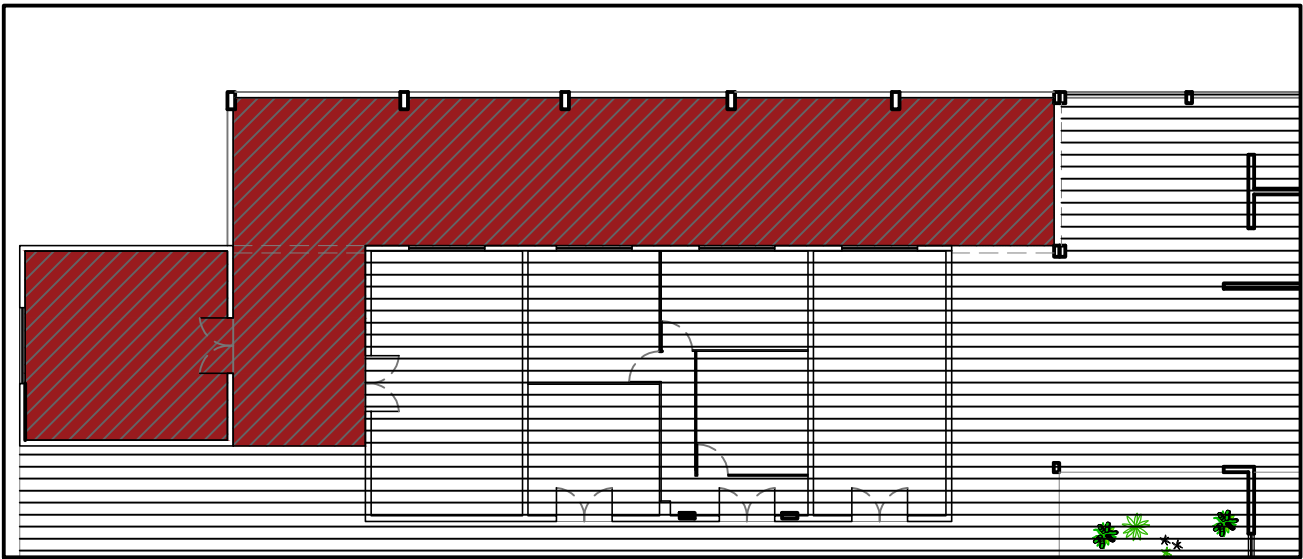


01 PLANTA BAIXA - EXISTENTE
ESCALA 1:50



02 PLANTA DE ALTERAÇÕES - FORRO
ESCALA 1:50



EM VERMELHO ESTÁ DELIMITADO O TRECHO DA INTERVENÇÃO (REFORMA DA VARANDA PARA CONCEPÇÃO DE MINI CENTRO DE EMPREENDEDORISMO, TECNOLOGIA E INOVAÇÃO DO PROIN) NO BLOCO 04 DA ADMINISTRAÇÃO CENTRAL

03 PLANTA CHAVE
ESCALA 1:200

Aprovações:

Tipo:

ARQUITETÔNICO

Descrição:

MINI CENTRO DE EMPREENDEDORISMO, TECNOLOGIA E INOVAÇÃO DO
PROGRAMA DE INCUBADORAS DA UNIVERSIDADE ESTADUAL DE GOIÁS
NO BLOCO 04 DA ADMINISTRAÇÃO CENTRAL

Endereço:

RODOVIA BR-153, N.3105 - FAZENDA BARREIRO DO MEIO
ANÁPOLIS - GO.

Proprietário:

UNIVERSIDADE ESTADUAL DE GOIÁS

Autor do projeto:

SAMANTHA OHANA DE MIRANDA LUZ
CAU nº A87717-4

CONTEÚDO:

PLANTA BAIXA - EXISTENTE
PLANTA DE ALTERAÇÕES - FORRO
PLANTA CHAVE

ÁREA DA INTERVENÇÃO:

137,88m²

ESCALA

INDICADA

DATA:

MARÇO 2018

FOLHA:

1/4

DESENHO

SAMANTHA